

ENSEMBLE

Le magazine des clients-locataires de Domanys



DOMANYS

#17 NOVEMBRE 2025

**CHAUFFAGE :
ADOPTER LES BONS
GESTES POUR MAÎTRISER
VOTRE CONSOMMATION**

**ARRÊT ADSL :
SOYEZ ATTENTIFS**

**AVIS D'ÉCHÉANCE
ZÉRO PAPIER
À PARTIR DU 1^{ER} JANVIER 2026**

MAEL

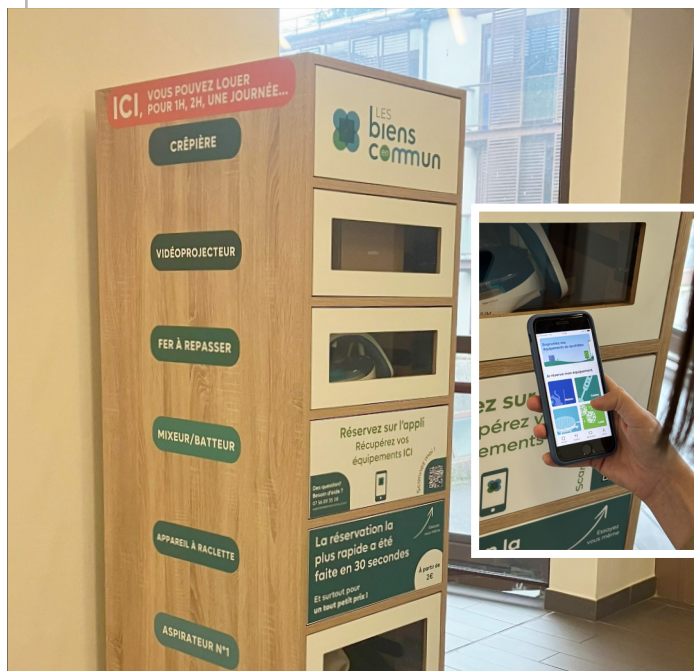
Mon Agence En Ligne

ÇA S'EST PASSÉ

PRÈS DE CHEZ VOUS



➤ **Les Prés-Hauts se mettent au vert** – Le 16 juillet, un temps d'échanges a eu lieu à Tonnerre pour présenter le projet de revégétalisation des Prés-Hauts, mené avec les habitants. Objectif : redonner place aux plantes et arbres, créer des espaces verts partagés, embellir le quartier et renforcer les liens entre voisins.



➤ **Casiers connectés** – Des casiers connectés ont été installés par Les Biens en Commun dans les résidences La Pléiade à Sens et Denfert-Rochereau à Auxerre. Via une application mobile, les locataires peuvent louer des appareils du quotidien (aspirateur, mixeur, vidéoprojecteur...), favorisant le partage, les économies et les gestes éco-responsables.

➤ **Salon des Seniors** – De nombreux visiteurs lors du salon des Seniors à Auxerre le 27 septembre. L'occasion de présenter notre offre SÉRÉNITIS qui favorise le bien-être à domicile des seniors.



➤ **Braderie et conseils** – Le 13 septembre, nous avons participé à la fête des 80 ans du Secours Populaire au marché de l'Arquebuse à Auxerre, rythmée par braderie, chorale et concert. Lors de l'événement, nous avons présenté aux visiteurs les bons gestes pour bien entretenir leur logement.



TÉLÉCHARGEZ VOTRE AVIS D'ÉCHÉANCE

DEPUIS VOTRE ESPACE

MAEL
Mon Agence En Ligne



À PARTIR DU 1^{ER} JANVIER 2026

Votre avis d'échéance ne sera plus envoyé en papier.

Il sera disponible uniquement en ligne sur votre espace locataire MAEL - Mon Agence En Ligne

+ SIMPLE

Consultez et téléchargez vos documents n'importe où, n'importe quand.

+ PRATIQUE

Vos avis d'échéance sont accessibles tous les mois sur votre Espace MAEL- Mon Agence En Ligne, consultables et téléchargeables 24h/24, 7j/7 et disponibles pendant 1 an.

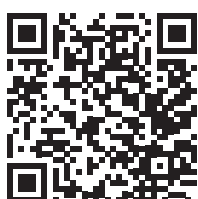
**MIEUX POUR
LA PLANÈTE**

Avec l'avis d'échéance dématérialisé, nous faisons un geste citoyen !
0 papier, 0 transport de courrier.



**Vous avez déjà un
compte MAEL ?**

Retrouvez votre avis d'échéance dans la **rubrique « Mes suivis »**
« Mes avis d'échéances et quittances »



**Vous n'avez pas encore
de compte MAEL ?**

Créez votre compte sur domanys.fr
ou rendez-vous dans votre agence Domanys

+ d'infos

MAEL est accessible sur votre ordinateur
ou par l'application Mobile



STOP AUX VILAINS SUPER-DU QUOTIDIEN



Vivre en collectivité, c'est partager des espaces et respecter les autres. De petits gestes du quotidien permettent de garder un cadre de vie agréable pour tous.

GÉRER SES DÉCHETS ET ENCOMBRANTS

- Je mets mes ordures dans des sacs bien fermés, dans les containers prévus.
- Je trie mes déchets selon les consignes de la commune.
- Je sors et je rentre mon bac aux jours de collecte.
- Pour mes encombrants (cartons, meubles, matelas...), je vais en déchetterie.
- Les déchets dangereux (piles, médicaments, peintures, huiles...) doivent être déposés dans les points de collecte adaptés.

RAPPEL : Déposer des déchets n'importe où est passible d'une amende allant de 35 euros à 1 500 euros, Domany's se réserve le droit de déposer plainte.

RESPECTER LA TRANQUILLITÉ DE CHACUN

Entretenir de bonnes relations avec son voisinage favorise son cadre de vie.

Claquements de porte, bricolage matinal, musique trop forte... Les nuisances sonores sont souvent source de conflits entre voisins.

Que vous soyez locataire en immeuble collectif ou en logement individuel, vous partagez la vie de quartier avec vos voisins.

Chaque locataire doit respecter les règles de savoir-vivre afin de rendre plus agréable la vie en collectivité. Cela vous évitera des désaccords.



LE CONSEIL DE SUPER-VOISIN :

Super Voisin vous rappelle que les déchets ont leur place : sacs fermés dans les containers, tri respecté et encombrants déposés en déchetterie. Pour les piles, médicaments ou produits dangereux, direction les points de collecte prévus !

Et pour la tranquillité, jouez le jeu : une télé à volume doux, des portes qui se ferment sans claquer et des chaussons aux pieds pour ne pas réveiller le voisin du dessous. Rappelez-vous : votre plancher, c'est son plafond !

Vivre ensemble, c'est plus agréable quand chacun respecte ses voisins.

VOTRE DÉTECTEUR DE FUMÉE

PEUT VOUS SAUVER LA VIE



3 ans

Pressez le bouton

ça sonne

= OK

ENTRETIENEZ VOTRE DÉTECTEUR DE FUMÉE

Un détecteur de fumée doit être entretenu pour rester efficace. Testez régulièrement son bon fonctionnement en pressant le bouton prévu à cet effet.

Nettoyez aussi les grilles avec un chiffon sec ou un aspirateur afin d'éliminer poussières et toiles d'araignées, garantissant ainsi une détection rapide en cas d'incendie.

EN CAS D'INCENDIE CHEZ VOUS



N'allez pas dans la fumée



Prenez l'escalier pas l'ascenseur



Ne sautez pas par la fenêtre

EN CAS D'INCENDIE Protégez-vous des fumées

CHEZ VOUS

- 1 ÉVACUEZ**
Ne revenez jamais en arrière.
- 2 FERMEZ LA PORTE DERRIÈRE VOUS**
Sans la verrouiller
- 3 PRÉVENEZ VOS VOISINS**
Et descendez par les escaliers
- 4 ALERTEZ LES POMPIERS**
Manifestez-vous à leur arrivée pour les guider

112

EN-DESSOUS OU SUR VOTRE PALIER

- 1 RESTEZ CHEZ VOUS**
Protégez-vous des fumées
- 2 CALFEUTREZ**
Avec des linges mouillés et arrosez la porte
- 3 ALERTEZ LES POMPIERS**
- 4 MONTREZ-VOUS À LA FENÊTRE**

112

IMPORTANT : RÉPONSES ENQUÊTES EOS ET SLS

Comme tout bailleur social, DOMANYS est tenu de réaliser cette année deux enquêtes auprès de ses locataires : l'enquête de Supplément de Loyer de Solidarité (SLS) pour les locataires ne percevant pas d'APL et l'Enquête d'Occupation Sociale (EOS) pour tous les locataires.

SUIS-JE OBLIGÉ DE RÉPONDRE ? OUI

ENQUÊTE SLS Elle vous a été envoyée par courrier ou déposée sur MAEL - Mon Agence en Ligne le 21/11/2025 => **vous devez répondre avant le 31/12/2025**

ENQUÊTE EOS Elle vous sera envoyée par courrier ou déposée sur MAEL - Mon Agence en Ligne le 19/12/2025 => **vous devez répondre avant le 20/01/2026**

À défaut de réponse, vous vous exposez aux sanctions suivantes :

- Enquête SLS : frais de dossier de 25 euros non remboursables, un supplément de loyer maximum et des frais de retard de 7,62 euros par mois entier de retard non remboursables
- Enquête EOS : frais de retard de 7,62 euros par mois entier de retard non remboursables

Si vous éprouvez des difficultés à remplir ce questionnaire, vous pouvez prendre contact avec le Centre Relation Clients de Domanys au 03 8618 09 50.

si vous êtes inscrits à

MAEL

Mon Agence En Ligne

vous devez répondre en ligne



REMISE EN ROUTE DU CHAUFFAGE

ADOPTER LES BONS GESTES

Avec le redémarrage du chauffage pour l'hiver, voici quelques astuces simples pour améliorer votre confort et votre facture.

Pour les locataires disposant d'un chauffage individuel, vous pouvez ajuster la température.



19°C

Bureau
Salon
Cuisine
Salle à manger

17°C

Chambre

Pour les locataires disposant d'un chauffage collectif, la température de consigne pour vos radiateurs est à 19°C et à 17°C la nuit entre 23h00 et 5h00.

MÊME EN HIVER, ON AÈRE !

Même si les températures baissent, il est essentiel d'aérer son logement chaque jour.

En hiver, ce réflexe peut être plus difficile à adopter, mais il reste possible de renouveler l'air tout en conservant un intérieur chaud.

Aérer 5 à 10 minutes le matin et le soir permet d'évacuer l'humidité et d'éviter les moisissures, sans refroidir le logement.

Un air sec et renouvelé se chauffe plus facilement, ce qui réduit la consommation d'énergie.

Avant d'ouvrir les fenêtres, pensez à éteindre vos radiateurs à proximité pour ne pas gaspiller de chaleur.

Les systèmes de ventilation complètent l'aération : ne bloquez pas les grilles et nettoyez-les régulièrement pour assurer une circulation d'air efficace et un logement sain.

SUIVEZ VOTRE CONSOMMATION EN LIGNE

Vous êtes en chauffage collectif avec un logement équipé de répartiteurs de frais de chauffage et **vous souhaitez connaître votre consommation exacte de chauffage ?**

Pour suivre votre consommation de chauffage, rendez-vous sur www.monespaceista.fr, cliquez sur «Créer un compte», puis entrez le numéro de série de votre répartiteur de frais de chauffage (visible au dos de l'appareil). Ce numéro permet d'associer votre compte à votre consommation : en quelques étapes, vous accéderez à vos données de chauffage et pourrez suivre votre consommation en ligne, à tout moment.

PRIX DU GAZ BLOQUÉ JUSQU'EN 2029

En 2025, nous avons négocié un contrat de gaz à tarif fixe pour tous nos logements chauffés collectivement au gaz.

En cas d'envolée du prix de l'énergie, en chauffage collectif, **vous ne subirez pas de hausse de prix du gaz jusqu'en 2029.**



ECO-RÉNOVATION - JOIGNY

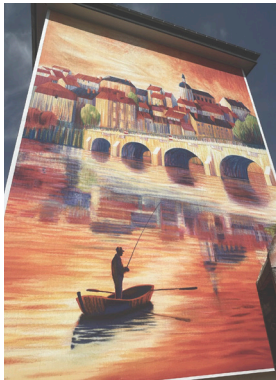
ALLIER PERFORMANCE ÉNERGÉTIQUE, ENVIRONNEMENTALE ET ARTISTIQUE

Inscrits dans la démarche de rénovation urbaine de la Ville de Joigny, nous menons depuis 3 ans un important chantier de réhabilitation de 124 logements sur le quartier de la Madeleine à Joigny.

L'évolution est déjà significative sur place pour les habitants et les fresques se dressent fièrement. Cette opération innovante associe matériaux biosourcés mais aussi écosourcés

puisque l'isolation thermique et le revêtement extérieur sont composés pour une large part d'éléments recyclés avec un bilan carbone optimisé. Le confort des locataires n'a pas été oublié : les cuisines, salles de bains et WC ont été entièrement rénovés et les fenêtres remplacées.

L'investissement est de 9,4 M€ et la fin des opérations est prévue pour fin 2026. Ce programme est accompagné financièrement par le FEDER / Europe, la Région Bourgogne-Franche-Comté via le dispositif EFFILOGIS, l'Etat, Action Logement et la Banque des Territoires.



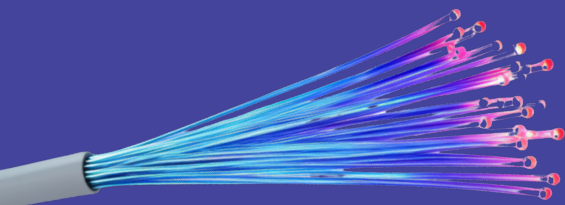
ARRÊT DE L'ADSL

ATTENTION ÇA VA COUPER !

À partir de janvier 2026, le réseau cuivre disparaîtra progressivement.
Arrêt des services ADSL internet et des lignes de téléphone fixes.

PASSEZ À LA FIBRE !

Contactez votre opérateur (ou celui de votre choix) pour choisir l'offre fibre la plus adaptée à vos besoins et anticiper la transition.



Pour plus d'informations, pour tester votre éligibilité et découvrir la date de coupure de l'ADSL dans votre commune, scannez ce QR code ou rendez-vous sur yconik-fibre.fr



INSCRIVEZ VOS ENFANTS AU SERVICE GRATUIT D'AIDE SCOLAIRE **ACADOMIA**

VOTRE PLATEFORME 100% GRATUITE DE COURS ET D'EXERCICES EN LIGNE

Nous vous offrons ce service d'accompagnement scolaire en ligne, accessible depuis un ordinateur, une tablette ou un smartphone. Du CP à la Terminale, vos enfants pourront réviser, faire des exercices... et suivre leur progression dans toutes les matières.



INSCRIVEZ-VOUS DÈS MAINTENANT, C'EST GRATUIT !

Allez sur le site domanys.fr - rubrique « Déjà locataire » - « ACADOMIA » ou en scannant le QR Code. Vous pouvez également vous rendre dans votre agence ou appeler le 03 86 18 09 50



À VENDRE

ACHETER AVEC DOMANYS C'EST POSSIBLE

CES PRODUITS VOUS INTÉRESSENT ?

Vous recherchez sur d'autres communes ?
Contactez le service ventes : devenirproprietaire@domanys.fr ou



CENTRE RELATIONS CLIENTS

03 86 18 09 50

prix d'un appel local

Lundi au Vendredi 8h30 - 12h00 et 13h30 - 17h00

AVALLON

APPARTEMENT - IDÉAL 1^{ER} INVESTISSEMENT
OU JEUNE ACTIF - T3 DE 64 M²



- Au dernier étage, dans résidence sécurisée.
- Entrée, séjour, cuisine séparée, salle de bains, WC, 2 chambres et pièce de rangement.
- Cave privative + Garage privatif inclus.
- Classe énergétique : E (283 kWhEP/m².an)
- Classe climat : E (58 kg éqco2/m².an)
- DPE nouvelle réglementation.

> 50 000 €



Scannez le QR code pour accéder à la visite virtuelle

MIGENNES

PAVILLON T5 DE 104 M²
SUR SOUS-SOL



- Entrée, séjour, cuisine, 4 chambres, 1 bureau, salle de bains, WC, grande pièce à aménager au RDJ.
- Garage double séparé. Jardin avec paliers.
- Classe énergétique : D (163 kWhEP/m².an)
- Classe climat : D (33 kg éqco2/m².an)
- DPE nouvelle réglementation.

> 85 800 €



Scannez le QR code pour accéder à la visite virtuelle

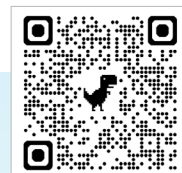
SCEAUX - GUILLON TERRE PLAINE

MAISON DE TYPE 3
DE 71 M²



- Entrée avec placard, séjour, cuisine, WC, 2 chambres, salle de bains.
- Garage. Jardin arboré.
- Classe énergétique : D (248 kWhEP/m².an)
- Classe climat : B (7 kg éqco2/m².an)
- DPE nouvelle réglementation.

> 72 500 €



Scannez le QR code pour accéder à la visite virtuelle

Les informations sur les risques auxquels ces biens sont exposés sont disponibles sur le site Géorisques : www.georisques.gouv.fr

COMMENT FINANCER VOTRE ACHAT IMMOBILIER ?

Vous pouvez souscrire plusieurs prêts soumis à conditions :

- Prêt Accession via Action Logement (30 000€ à 1% hors assurance)
- Prêt pour les fonctionnaires via le CSF
- Prêt CODAL Accession (15 000€ à 1% hors assurance)
- Prêt « PTZ » logement social

Contactez le service ventes de Domanys pour plus de renseignements.